

# Veranstaltungen

# 2021

## Schwarzwaldverein

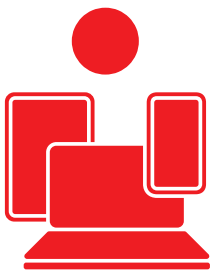
Sasbach/Obersasbach e.V.

Schwarzwaldverein





# Durchblick deine Finanzen.



[sparkasse-offenburg.de](https://sparkasse-offenburg.de)

**Finanzplaner, Kontowecker  
und Multibanking –  
unsere digitalen Banking-  
Funktionen helfen, auch in  
unsicheren Zeiten den  
finanziellen Überblick zu  
behalten.**

**Mehr Infos:  
Tel. 0781 200-0**



**Sparkasse  
Offenburg/Ortenau**



Schwarzwaldverein



# Veranstaltungen

# 2021



**Schwarzwaldverein Sasbach/Obersasbach e.V.**

***... immer in Bewegung***



[www.schwarzwaldverein-sasbach.de](http://www.schwarzwaldverein-sasbach.de)  
[www.swv-sasbach.de](http://www.swv-sasbach.de)



[info@swv-sasbach.de](mailto:info@swv-sasbach.de)

Volksbank in der Ortenau

IBAN: DE80 6649 0000 0078 3011 04

BIC: GENODE61OG1

Sparkasse Offenburg/Ortenau

IBAN: DE80 6645 0050 0004 9175 90

BIC: SOLADES1OFG

*Foto Vorderseite: Lothardenkmal auf dem Siedigkopf*

*Foto Rückseite: Wegweiser auf der Metzenhalde*

Auflage: 850 Stück

## Wir über uns

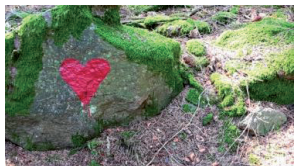
Die Ortsgruppe Sasbach/Obersasbach wurde am 30. Juni 1976 in Sasbach gegründet. Damals wurde **Xaver Zorn** einstimmig zum ersten Vorsitzenden gewählt.

Nach dessen viel zu frühem Tod im Jahr 1993 übernahm dessen Stellvertreter **Konrad Ernst** für die nächsten sieben Jahre die Vereinsleitung, Ernst ist seit vielen Jahren Ehrenvorsitzender. Ihm folgte für ein knappes Jahrzehnt als erste Vorsitzende **Gisela Höß**.

Seit 2009 führt **Albert Bohnert** unseren Verein. Aktuell zählt der Verein 491 Mitglieder (Stand: November 2020), denen alljährlich ein sehr breit gefächertes Wanderangebot für alle Altersklassen zur Verfügung steht (über 100 Veranstaltungen).

### Satzungsgemäß sind unsere **Aufgaben ...**

- Förderung des Wanderns, in verschiedenen Formen
- Heimatpflege und Kultur
- Natur- und Landschaftsschutz
- Einrichten, Markieren und die Instandhaltung von Wanderwegen
- Pflege der Jugendarbeit und des Jugendwanderns
- Familienarbeit



## Der Schwarzwaldverein

Liebe Mitglieder und Freunde des Schwarzwaldvereins,

das Jahr 2020 hat uns gezeigt, wie schnell Pläne unwichtig und nicht realisierbar werden können. Es hat uns aber auch gelehrt, wie heilsam Bewegung an der frischen Luft für Körper, Geist und Seele ist. Wir alle durften erfahren, wie wertvoll es ist, in dieser herrlichen Gegend mit dieser wunderschönen Natur zu leben. Die Wanderwege haben sich einer nie dagewesenen Beliebtheit erfreut und durch die Einschränkungen haben viele das Wandern für sich entdeckt.

Der diesjährige Wanderplan hat uns vor neue Herausforderungen gestellt. Zum einen möchten wir Euch natürlich neugierig machen auf viele interessante Veranstaltungen, andererseits ist manches tatsächlich derzeit nicht planbar. An dieser Stelle gilt mein besonderer Dank den Wanderführern\*innen, die trotzdem wieder ein buntes, abwechslungsreiches Programm für Euch zusammengestellt haben. Ebenso herzlichen Dank an unsere Werbepartner, ohne deren Unterstützung es nicht möglich wäre, dieses Jahresprogramm aufzulegen und kostenfrei anzubieten.

Ich hoffe auf ein möglichst aktives Wanderjahr mit zahlreichen Begegnungen und vielen gemeinsam zurückgelegten Wanderkilometern.

Albert Bohnert, 1. Vorsitzender

## Der Schwarzwaldverein



wurde **1864** als „*Badischer Verein von Industriellen und Gastwirten zum Zweck, den Schwarzwald und seine angrenzenden Gegenden besser bekannt zu machen*“ gegründet.

Er hat heute insgesamt ca. **60000 Mitglieder** und ist in **218 Ortsgruppen** organisiert (Stand: Oktober 2019). Jede der Ortsgruppen ist ein eigenständiger Schwarzwaldverein. Diese 218 Vereine sind im Schwarzwaldverein e.V., dem Dachverband der Schwarzwaldvereine, zusammengeschlossen.

Die Ortsgruppen sind regional in **16 Bezirken** organisiert. Die Ortsgruppe Sasbach/Obersasbach gehört gemeinsam mit den Ortsgruppen Achern, Baden-Baden, Bühl, Bühlertal, Hornisgrinde, Ottenhöfen und Yburg dem **Bezirk Hornisgrinde** an.

Das ursprüngliche Vereinsziel war die Förderung des Fremdenverkehrs, was in den Folgejahren durch die Erschließung des Schwarzwalds mit Hilfe von Reiseliteratur, Karten, Sitzbänken, Schutzhütten, Aussichtspunkten und durch die Anlage von Wanderwegen erreicht wurde.

Von Anfang an war die „Erhaltung und Restaurierung von Baudenkmälern und Ruinen“ ein Satzungsziel, das heute vom Fachbereich Heimatpflege vertreten wird. 1909 wurde die „Erhaltung von Besonderheiten der Natur“ Satzungsziel und damit Geburtsstunde des heutigen Fachbereichs Naturschutz. Gemeinschaftliche Wanderungen wurden recht früh unternommen, jedoch erst in den dreißiger Jahren als Satzungsziel formuliert.



## Veröffentlichung von Fotos

Bei unseren Veranstaltungen machen wir in der Regel auch Fotos für unsere Online-Wanderberichte oder aber unser Online-Fotoalbum, d.h. für eine Veröffentlichung im Internet.

Aus rechtlicher Sicht ist dies jedoch nicht unproblematisch. So ist neben dem **Recht der Urheberschaft** (Erfordernis einer Erlaubnis des Fotografen) insbesondere das **Recht am eigenen Bild** zu beachten. Demnach muss „*jeder, der abgebildet ist, einer Nutzung zustimmen*“. Wobei sich das Kriterium der Erkennbarkeit nicht nur auf die Gesichtszüge, sondern auch auf andere unverwechselbare Merkmale beziehen kann. Konkret bedeutet dies, dass kein Foto, das Menschen im Hauptmotiv identifizierbar darstellt, ohne deren Einverständnis abgedruckt oder im Internet eingestellt werden darf.

Besondere Vorsicht gilt bei Fotos von Kindern. Hier muss das Einverständnis der Eltern, sowie bei Jugendlichen zusätzlich deren eigenes Einverständnis eingeholt werden!

Deshalb bitten wir jeden Teilnehmer unserer Veranstaltungen per Unterschrift auf unseren Teilnehmerlisten um ein **schriftliches Einverständnis zur Veröffentlichung von Fotos**, auf denen er abgebildet ist.

Fehlt in der Teilnehmerliste ein schriftliches Einverständnis per Unterschrift, werden wir auch keine Fotos veröffentlichen, auf denen die betreffende Person abgebildet ist.

Mit der Bitte um Verständnis/Beachtung!

*Die Vorstandschaft*

## Nistkasten- und Biotop-Pflege

Jedes Jahr steht für Klaus Madlinger und sein Helferteam die **Nistkastenpflege** im Sasbacher Gemeindewald im Höhengebiet auf dem Programm. Manchmal wird der „Reinigungstrupp“ auch von Schulklassen begleitet.



Auch die **Biotop-Pflege** am Eichelsberg/Kältebächel findet jährlich statt. Gemeinsam mit Lehrern der Heimschule Lender befreien wir im Herbst die Biotope von wucherndem Bewuchs.



## Heimatspflege und Natur

Mit der Restaurierung und Instandhaltung des Bismarckturms am Gipfel der Hornisgrinde liefert der Verein einen wertvollen Beitrag zum Erhalt historischer Bauwerke.



1800



1908



2001



2013

### Restaurierungsarbeiten



Signierung der Nutzungsvereinbarung

# Die Vorstandschaft

## 1. Vorsitzender

**Albert Bohnert**

Ringstraße 10  
77855 Achern-Fautenbach

☎ 07841-27133

[Albert.Bohnert@swv-sasbach.de](mailto:Albert.Bohnert@swv-sasbach.de)

## 2. Vorsitzender

**Claudia Wilhelm**

Hauptstraße 19a  
77880 Sasbach

☎ 07841-664685

[Claudia.Wilhelm@swv-sasbach.de](mailto:Claudia.Wilhelm@swv-sasbach.de)

## Schriftführerin

**Simone Homburg**

Bühler Straße 22  
77880 Sasbach

☎ 07841-22720

[Simone.Homburg@swv-sasbach.de](mailto:Simone.Homburg@swv-sasbach.de)

## Kassenwart

**Karl Schnurr**

Uhlandstraße 1  
77880 Sasbach

☎ 07841-1451

[Karl.Schnurr@swv-sasbach.de](mailto:Karl.Schnurr@swv-sasbach.de)

## Wegewart

**Martin Großmann**

Gutenbergstraße 7  
77815 Bühl-Weitenung

☎ 07223-9916636

[Martin.Grossmann@swv-sasbach.de](mailto:Martin.Grossmann@swv-sasbach.de)

**Hansjörg Hauser**

Römerstraße 40  
77855 Achern-Sasbachried

☎ 07841-9189

[Hansjörg.Hauser@swv-sasbach.de](mailto:Hansjörg.Hauser@swv-sasbach.de)

## Naturschutzwart

**Klaus Madlinger**

Bühler Straße 15  
77880 Sasbach

☎ 07841-7334

[Klaus.Madlinger@swv-sasbach.de](mailto:Klaus.Madlinger@swv-sasbach.de)



## Die Vorstandschaft

### Wanderwart

**Marina Mayer**

Zimmerplatz 10  
77886 Lauf

☎ 07841-280159

[Marina.Mayer@swv-sasbach.de](mailto:Marina.Mayer@swv-sasbach.de)

**Bruno Müller**

Alter Sportplatz 2  
77880 Sasbach

☎ 07841-641270

[Bruno.Mueller@swv-sasbach.de](mailto:Bruno.Mueller@swv-sasbach.de)

### Familiengruppe

**Achim Kaltenbach**

Römerstraße 17a  
77855 Achern-Sasbachried

☎ 07841-22829

[Achim.Kaltenbach@swv-sasbach.de](mailto:Achim.Kaltenbach@swv-sasbach.de)

### Senioren

**Brigitte Morbach**

Lindenplatz 5a  
77880 Sasbach

☎ 07841-1885

[Brigitte.Morbach@swv-sasbach.de](mailto:Brigitte.Morbach@swv-sasbach.de)

**Friedlinde Bartnick**

Rheingoldstraße 22  
77855 Achern-Sasbachried

☎ 07841-4979

### Beisitzer

**Andrea Höfling**

Goethestraße 8  
77880 Sasbach

☎ 07841-29919

[Andrea.Hoefling@swv-sasbach.de](mailto:Andrea.Hoefling@swv-sasbach.de)

# Ehrenmitglieder

## Ehrenvorsitzende

**Konrad Ernst**

Oberdorfstraße 5  
77880 Sasbach

**Gisela Höß**

Wannenwinkel 8  
77880 Sasbach-Obersasbach



## Ehrenmitglieder

**Helmut Hauser**

Kastanienweg 9  
77876 Kappelrodeck

**Ernst Weh**

Schillerstraße 8  
77880 Sasbach



## Unsere Wanderführer

Baumann, Martin	☎ 07805-59296
Benkeser, Franz	☎ 07841-25409
Bohnert, Albert	☎ 07841-27133
Boxberger, Margrit	☎ 07221-26537
Bruder, Franz	☎ 07841-24481
Faißt, Karin	☎ 07841-29456
Faißt, Werner	☎ 07841-29456
Großmann, Martin	☎ 07223-9916636
Hauser, Helmut	☎ 07842-2768
Hauser, Natascha und Jochen	☎ 07841-6847066
Hauser, Richard	☎ 07841-22779
Hauser, Ute und Hansjörg	☎ 07841-9189
Homburg, Simone	☎ 07841-22720
Höfling, Andrea	☎ 07841-29919
Kaltenbach, Anja und Achim	☎ 07841-22829
Kemper, Gaby	☎ 07221-23623
Ketterer, Kurt	☎ 07841-22720
Madlinger, Klaus	☎ 07841-7334
Mayer, Marina und Thomas	☎ 07841-280159
Morbach, Brigitte	☎ 07841-1885
Moritz, Daniel	☎ 07842-30609
Müller, Sibylle und Bruno	☎ 07841-641270
Wilhelm, Claudia	☎ 07841-664685
Wolf, Hildegard und Edgar	☎ 07842-1533
Zink, Sabine und Jürgen	☎ 07841-280560



## Wandern

Wie überall, wo Menschen aller Altersgruppen unter dem Namen des Schwarzwaldvereins aktiv sind, steht das

# Wandern



in der Natur im Vordergrund.

Unser Angebot umfasst Wanderungen in unserer mittelbadischen Heimat, im ganzen Nord- und Südschwarzwald, in den Vorbergzonen und im Rheintal, aber auch in anderen Mittel- und Hochgebirgen.

Das Angebot in unserem jährlich erscheinenden Veranstaltungskalender ist so umfangreich, dass er allen interessierten Mitgliedern das Richtige bietet.

Wer gerne in unserer einmaligen Natur- und Kulturlandschaft wandert, dabei auch die Geselligkeit von Gleichgesinnten liebt und gewachsene Traditionen schätzt, wird sich sicher im Kreis unseres Schwarzwaldvereins wohlfühlen.

Schwarzwaldverein



2030  
WEGWEISEND



## Januar

### 03. Willkommen im neuen Sonntag (Wander) Jahr

Auftaktwanderung bei frischer Winterluft in der näheren Umgebung

**Führung:** Marina Mayer ☎ 07841-280159  
Thomas Mayer  
**Länge / Dauer:** 10 km ⌚ 3 Std  
**Höhenmeter:** 350 m↗ 350 m↘

### 17. Bühler Rebland Sonntag

Der Scharenberg-Rundweg führt uns auf Panoramawegen durch Wälder und Weinberge

**Führung:** Ute Hauser ☎ 07841-9189  
Hansjörg Hauser  
**Länge / Dauer:** 12 km ⌚ 3,5 Std  
**Höhenmeter:** 400 m↗ 400 m↘

### 23. Winterzeit - Waldspeckzeit Samstag

Nach einer kleinen Wanderung grillen wir am offenen Feuer unser Abendessen

**Kontakt:** Natascha Hauser ☎ 07841-6847066  
Jochen Hauser

mit Anmeldung



Uhren Schmuck Goldschmiede

Hauptstr. 3 · 77880 Sasbach  
Telefon 07841-26737  
Telefax 07841-28196  
e-mail [juwelier.buehler@t-online.de](mailto:juwelier.buehler@t-online.de)  
[www.juwelier-buehler.de](http://www.juwelier-buehler.de)

HERBERT BÜHLER  
Uhrmachermeister Juwelier

**Hochbau**

**Kabelbau**

**Industriebau**

**Rohrleitungsbau**

**Sanierung / Reparaturen**

**Aussenanlagen**

**Arbeiten im kontaminiertem Erdreich**

Glaser BAU GmbH  
Heideweg 6  
77880 Sasbach



**Telefon:**  
0 78 41 / 91 00  
**Telefax:**  
0 78 41 / 2 66 01

[www.glaser-bau.de](http://www.glaser-bau.de)

E-Mail: [info@glaser-bau.de](mailto:info@glaser-bau.de)

## Januar

### 29. Langlaufen im Mondschein Freitag

Abendliche Skiwanderung bei Vollmond im heimischen  
Höhengebiet

**Führung:** Martin Baumann ☎ 07805-59296

**Länge / Dauer:** 10 km ⌚ 2 Std

### 31. Im Lond Sonntag

Durch Moore und Auen rund um Hildmannsfeld

**Führung:** Martin Großmann ☎ 07223-9916636

**Länge / Dauer:** 10 km ⌚ 3 Std





**Verkauf und  
Service seit 1977**



**OPEL  
Service-Partner**



**EU-Handel aller  
Automarken**

---

**Autogas**  
*flüssiggas* **LPG**

**Umrüstung, Service und  
Wartung aller Marken**

---

**77880 Sasbach | Tel. (07841)202520**

**[www.autohaus-buehler.de](http://www.autohaus-buehler.de)**



## Februar

### 07. Ab in die Loipe Sonntag

Vom Wiedener Eck aus starten die Langläufer auf bestens gespurten Loipen in Richtung Multen

**Führung:** Martin Baumann ☎ 07805-59296  
**Länge / Dauer:** 25 km ⌚ 5 Std

### 07. Entweder oder... Sonntag

Je nach Witterung treffen wir uns zum Wandern oder Spielen - Vorsicht hoher Spaßfaktor

**Führung:** Simone Homburg ☎ 07841-22720  
Kurt Ketterer  
**Länge / Dauer:** 4 km ⌚ 3 Std  
**Höhenmeter:** 100 m ↗ 100 m ↘ mit Anmeldung

### 15. Rosemändi mol onderscht Montag

Andrea bleibt uns auch in der närrischen Zeit erhalten - lasst Euch überraschen

**Führung:** Andrea Höfling ☎ 07841-29919  
**Länge / Dauer:** 8 km ⌚ 2,5 Std  
**Höhenmeter:** 250 m ↗ 250 m ↘

Ihr zuverlässiger Partner

- Gärtnerei
- Blumengeschäft
- Obst und Gemüse
- Gartenpflege
- Blumendienst
- Grabneuanlage und Grabpflege



**Gärtnerei Thomas Burst**

**Erlenbadstraße 55 ♦ 77880 Obersasbach**

**Tel. 07841/21709 ♦ Fax 0784/21789**

**blumen-burst@gmx.de**

Öffnungszeiten:

Montag – Freitag 7.30 – 12.30 und 13.30 – 18.30 Uhr

Samstag 7.30 – 14.00 Uhr, Sonntag 10.00 – 12.00 Uhr

*Willst ein gutes Essen haben -  
mußt ins Bürgerstübl traben.*

***Bürgerstübl***

Familie Günter Weisenbach

Obersasbacher Straße 12

**77880 Sasbach**

Telefon (0 78 41) 59 35

*Garten-  
Wirtschaft*

## Februar

### 21. Dä Bach na Sonntag

Mit unserem Naturschutzwart erkunden wir die Quelle vom Grimmerswaldbach

**Führung:** Klaus Madlinger ☎ 07841-7334  
**Länge / Dauer:** 10 km ⌚ 3 Std  
**Höhenmeter:** 300 m ↘

### 27. Mitgliederversammlung Samstag

45. Jahreshauptversammlung unserer Ortsgruppe



### 28. Der Tag danach Sonntag

Traditionswanderung mit kleinen Überraschungen und interessanten Gesprächen in der Umgebung

**Führung:** Albert Bohnert ☎ 07841-27133  
**Länge / Dauer:** 8 km ⌚ 3 Std  
**Höhenmeter:** 200 m ↗ 200 m ↘



# Butz

SCHUHE FÜR DIE GANZE FAMILIE

## www.schuhhaus-butz.de

HOME -- KONTAKT -- IMPRESSUM -- DATENSCHUTZ -- STAMP

### Butz

Über uns -- Marken -- Verkaufsräume -- Unser Service -- Stellen -- Aktuelles -- Gutscheine -- Anfahrt

SCHUHE FÜR DIE GANZE FAMILIE

#### Herzlich willkommen...

Im Schuhhaus Butz im Zentrum von Achem. Seit über 65 Jahren stehen wir für Markenqualität, umfangreiche Serviceleistungen und fachkundige, freundliche Beratung.

Sie finden bei uns Markenschuhe in aktuellen Trends der Saison. Auch in unserer modernen Kinderabteilung bleiben keine Wünsche offen und der Einkauf wird für Groß und Klein zum Erlebnis.

Wir freuen uns auf Ihren Besuch:

Montag bis Mittwoch 9.00 - 18.15 Uhr  
Donnerstag 9.00 - 19.00 Uhr  
Freitag 9.00 - 18.15 Uhr  
Samstag 9.00 - 16.00 Uhr



#### LERNEN SIE UNS KENNEN

Wir sind immer gerne für Sie da



#### PANORAMA-RUNDGANG

360° - Erkunden Sie unser Schuhhaus



#### UNENDLICH VIEL SERVICE

Sie dürfen einiges von uns erwarten



#### AKTUELLES

Schuhhaus Butz News, Trends, Aktionen



Butz

Butz Schuhhaus GmbH -- Hauptstraße 59 -- 77855 Achem -- Telefon: (0 78 41) 69 65-0 -- Fax: (0 78 41) 69 65-13 -- E-Mail: info@schuhhaus-butz.de

SCHUHE FÜR DIE GANZE FAMILIE

## Besuchen Sie uns auch im Internet

# KLICK!



## März

### 06. Mit dem Wegewart unterwegs Samstag

Arbeitseinsatz zur Pflege und Instandhaltung der Wanderschilder in unserem Zuständigkeitsbereich

**Kontakt:** Martin Großmann ☎ 07223-9916636

### 14. Augenblick-Runde Sonntag

Der neue Schwesternweg beginnt in Obersasbach und verspricht atemberaubende Aussichten über die Rheinebene bis in die Vogesen

**Führung:** Martin Großmann ☎ 07223-9916636

**Länge / Dauer:** 10 km ⌚ 3 Std

**Höhenmeter:** 350 m ↗ 350 m ↘

### 20.-21. Frauenpower, die Zehnte Sa-So

Die Damen werden über das Wochenende von unserem Frauen(ver)föhrer Helmut ins Kinzigtal entführt

**Führung:** Helmut Hauser ☎ 07842-2768

**Länge / Dauer:** 18 km täglich ⌚ 5 Std

**Höhenmeter:** 500 m ↗ 500 m ↘

mit Anmeldung



...wir erfinden's einfach

**elomat**  
**Anlagenbau Wassertechnik GmbH**

**Mättich - Elomatstr. 10, D-77880 Sasbach**  
**Tel.: 07841/2077-0 Fax: 07841/2077-22**  
**e-mail: [wittenauer@elomat.de](mailto:wittenauer@elomat.de)**

**[www.elomat.de](http://www.elomat.de)**



Zimmerei & Treppenbau

**Ernst  
Zimmerei**   
GmbH & Co. KG

77880 Sasbach  
Großer Winkel 19

Telefon 07841 / 3223

Telefax 07841 / 22576

[Zimmerei.AlbertErnstKG@web.de](mailto:Zimmerei.AlbertErnstKG@web.de)

## März

### 21. Erlebnis Rheinauen

Sonntag

Auf ebener Strecke wandern wir von Wintersdorf durch eine faszinierende Landschaft – Fernglas nicht vergessen

**Führung:** Anja Kaltenbach ☎ 07841-22829  
Achim Kaltenbach

**Länge / Dauer:** 10 km ⌚ 4 Std

### 27. Es darf gemeckert werden

Samstag

**Güg**

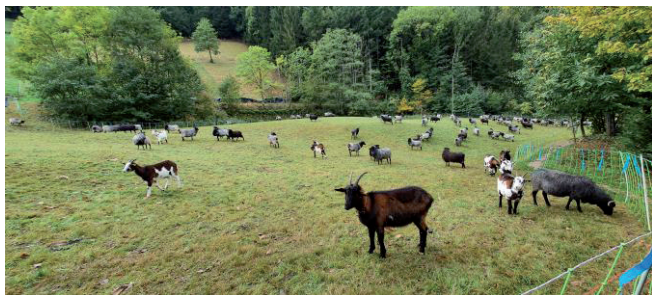
Kleine Wanderung mit anschließender Stallbesichtigung bei den Ziegenfreunden von Lauf

**Führung:** Marina Mayer ☎ 07841-280159  
Thomas Mayer

**Länge / Dauer:** 5 km ⌚ 4 Std

**Höhenmeter:** 300 m ↗ 300 m ↘

Generationen übergreifend



*Genieße den feinen Unterschied*

## Feine Flammkuchenböden aus Weizen- oder Dinkelmehl

Erhältlich in zahlreichen Lebensmittelgeschäften,  
unserem Online-Shop oder im Direktverkauf in Sasbach.



***Fernands***  
*frische Flammkuchen-Böden*

**Öffnungszeiten Ladenverkauf**

**Mo. - Fr. 8:00 - 14:00 Uhr**

**Sa. 9:00 - 12:00 Uhr**

**Mättich 23**

**77880 Sasbach**

**Tel: 07841 681588**

**www.fernands-flammkuchen.de**

**Fischer**  
**Metzgerei • Partyservice**

Grimmerswaldstraße 2, 77889 Seebach, Tel.07842/2270 Fax:07842/600918

Gärtnerei Burst, Erlenbadstraße 55 77880 Obersasbach, Tel.07842/21709

E-mail: [FischerAxel@t-online.de](mailto:FischerAxel@t-online.de)

[www.metzgerei-partyservice-fischer.de](http://www.metzgerei-partyservice-fischer.de)

- Herstellung feinsten Fleisch und Wurstwaren
- Spezialität des Hauses: Hausmacher Dosenwurst  
und Schwarzwälder Schinken
- Ihr zuverlässiger Partner für jeden feierlichen Anlaß  
Fordern Sie unsere Speisekarte an!!!



## April

### 11. Idyllisches Baden-Baden Sonntag

Wanderung über die Eckhöfe bei Lichtental

**Führung:** Gaby Kemper ☎ 07221-23623  
Margrit Boxberger 07221-26537

**Länge / Dauer:** 10 km ⌚ 3 Std

**Höhenmeter:** 200 m ↗ 200 m ↘

### 11. Unterwegs mit Rosi Rotkehlchen Sonntag

Wir erkunden den neuen Erlebnispfad in Oppenau zum Thema Vögel - nicht für Kinderwagen geeignet

**Führung:** Anja Kaltenbach ☎ 07841-22829  
Achim Kaltenbach

**Länge / Dauer:** 4 km ⌚ 2 Std

**Höhenmeter:** 130 m ↗ 130 m ↘

### 18. Mit dem Drahtesel durch die Heimat Sonntag

Klaus radelt mit uns zum Altrhein

**Führung:** Klaus Madlinger ☎ 07841-7334

**Länge / Dauer:** 60 km ⌚ 5 Std

**Höhenmeter:** 100 m ↗ 100 m ↘

# HAUSER RAUM AUSSTATTUNG

- Bodenbeläge
- Gardinen
- Sonnenschutz
- Eigene Polsterei

*Traditionshaus  
seit 100 Jahren!*

**FRANZ JOSEF HAUSER**  
Raumausstattermeister

Oberdorfstraße 39  
77880 Sasbach

Telefon: 07841.4115

Telefax: 07841.4853

hauser-raumausstattung@gmx.de

Raumausstatter  
Handwerk



[www.hauser-raumausstattung.de](http://www.hauser-raumausstattung.de)

## April

### 24. Straßburg – so nah Samstag

Eine Gästeführerin zeigt uns Ecken und Plätze in der  
Europahauptstadt die nicht jeder kennt

**Kontakt:** Sabine Zink  
Jürgen Zink

☎ 07841-280560

mit Anmeldung

### 25. Unterwegs auf dem Mühlenweg Sonntag

Traditionelles Treffen mit unseren Wanderfreunden aus der Pfalz

**Führung:** Albert Bohnert  
Claudia Wilhelm

☎ 07841-27133  
07841-664685

**Länge / Dauer:** 13 km

🕒 4 Std

**Höhenmeter:** 500 m ↗ 500 m ↘



# GUTES HÖREN hält FIT!



*HörLäde*  
Meisterbetrieb für Hörgeräteakustik

**KOSTENLOSE  
PARKPLÄTZE!**

**KOSTENLOSER  
HÖRTEST!**

**KOSTENLOSES  
PROBETRAGEN!**

Kleiner Winkel 4 • 77880 Sasbach • 07841 / 6306255  
[www.hoerlaedle.de](http://www.hoerlaedle.de)

## Mai

### 02. Der Mai ist gekommen Sonntag

Wir genießen das Erwachen der Natur im Achertal bei Kappelrodeck mit allen Sinnen

**Führung:** Hildegard Wolf ☎ 07842-1533  
Edgar Wolf

**Länge / Dauer:** 10 km ⌚ 3,5 Std

**Höhenmeter:** 300 m ↗ 300 m ↘

### 08. Mit dem Jäger durchs Revier Samstag



**Güg**

Streifzug durch die heimische Natur –  
interessant für alle Altersgruppen

**Führung:** Franz Bruder ☎ 07841-24481

**Länge / Dauer:** 9 km ⌚ 5 Std

**Höhenmeter:** 300 m ↗ 300 m ↘

Generationen übergreifend

### 09. Deutsch-Französische Sonntag Freundschaft

Traditionelles Treffen mit unseren Wanderfreunden vom  
Vogesclub Marmoutier im Elsass

**Kontakt:** Albert Bohnert ☎ 07841-27133  
mit Anmeldung

Ulrike  
**Große**

Haarmoden



**Ihr Friseur in Sasbach**

**Am Kreisverkehr**

**UlrikeGroße**  
**Friseurmeisterin**

**Obersasbacherstr. 1**  
**77880 Sasbach**

**Tel. 07841 12 83**  
**Fax 07841 67 29 676**

**in unseren neuen Räumlichkeiten**

**-Wohlbefinden-**

**-Gesunde Ernährung-**

**-Kosmetikberatung-**

**mit dem Team Bauer**



**Typberatung**  
**Hairstyling**  
**Farbveränderung**  
**Pflege für Sie und Ihn**

## Mai

### 16. Spessarter Spechtweg Sonntag

Dem Ruf der Spechte folgend wandern wir um Spessart und die dazu gehörenden Albhöhen

**Führung:** Claudia Wilhelm

☎ 07841-664685

**Länge / Dauer:** 16 km

🕒 5 Std

**Höhenmeter:** 350 m ↗ 350 m ↘

### 21.-24. Familienwochenende in Todtnauberg Fr-Mo

Viel Spaß für Groß und Klein

Die ganze Familie verbringt Pfingsten in der Jugendherberge

**Kontakt:** Anja Kaltenbach  
Achim Kaltenbach

☎ 07841-22829

mit Anmeldung





## Herzlich Willkommen im Gasthaus zur Grässelmühle

- Restaurant mit gut badischer Küche
- Spezialität fangfrische Forellen
- Tanzlokal
- Sonntagsbrunch an jedem 2. Sonntag
- Saal für bis zu 500 Personen, ideal für Ihre Feier(Hochzeit, Taufe, Weihnachtsfeier, ...)
- moderne Gästezimmer mit \*\*\*-Komfort

Weitere Informationen unter 07841/4146 oder  
auf unserer Webseite: [www.graesselmuehle.de](http://www.graesselmuehle.de)

Gasthaus zur Grässelmühle (Inh. T. Schäfer)  
Sasbachwaldenerstr. 64 • 77880 Obersasbach  
+49 (0) 7841/4146 • [www.graesselmuehle.de](http://www.graesselmuehle.de)



## Mai

### 24. Land in Sicht Montag

Bei der Paddeltour mit Klaus erleben wir eine andere Art der Fortbewegung

**Führung:** Klaus Madlinger

☎ 07841-7334

**Länge / Dauer:** 20 km

🕒 4 Std

mit Anmeldung



### 30. Die acht Täler von Ödsbach Sonntag

Rundweg im hinteren Renchtal mit vielen schönen Aussichten

**Führung:** Andrea Höfling  
Angelika Fies

☎ 07841-29919

**Länge / Dauer:** 19 km

🕒 5 Std

**Höhenmeter:** 400 m ↗ 400 m ↘



**GETRÄNKE**  
***Hauser***

 07841/21679

Bundesstraße 13  
Achern-Fautenbach

[www.getraenkehauser.de](http://www.getraenkehauser.de)

# KEKUSA

## Elektrotechnik GmbH

- Schaltanlagenbau
- Automatisierung
- Gebäudesystemtechnik

Bühler Str. 22  
77880 Sasbach  
Tel. 07841/6816940

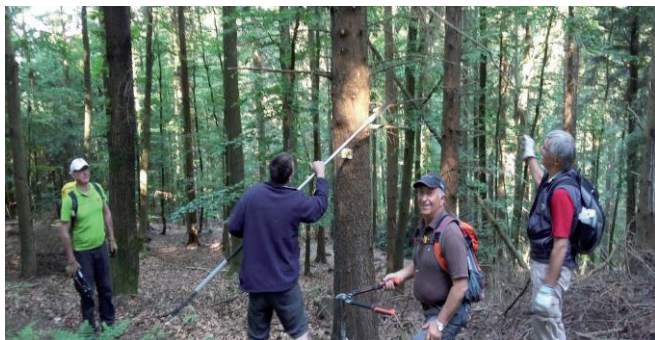
[email@kekusa.de](mailto:email@kekusa.de)  
[www.kekusa.de](http://www.kekusa.de)

## Juni

### 05. Mit dem Wegewart unterwegs Samstag

Jährlicher Arbeitseinsatz zur Pflege und Instandhaltung unserer Wanderwege

**Kontakt:** Martin Großmann ☎ 07223-9916636



### 06. Zwischen Acher- und Renschtal Sonntag

Vom Ringelbacher Kreuz über die Schauenburg zum Simmersbacher Kreuz

**Führung:** Marina Mayer ☎ 07841-280159  
Thomas Mayer  
**Länge / Dauer:** 20 km ⌚ 6 Std  
**Höhenmeter:** 600 m ↗ 600 m ↘

**Ihr Maler  
aus Sasbach!**



**Maler  
Hauser**

**Tel. 0 78 41 / 69 96 88**  
**[www.hauser-maler.de](http://www.hauser-maler.de)**

**Herbol**<sup>®</sup>  
schnell • sicher • produktiv

## Juni

**12.-13.  
Sa-So**

**Metzenhaldehock**

Wir feiern zwei Tage auf dem schönsten Festplatz der Welt unser Vereinsfest





Karosserieaufachbetrieb

Unfallinstandsetzung

Fahrzeuglackierungen

Richtbankarbeiten

Scheibenreparatur

Robert-Bosch-Str. 3 • 77871 Renchen  
Tel.: 07843 - 993200 • Fax: 07843 - 993201  
[www.karlack-online.de](http://www.karlack-online.de) • E-mail: [karlack@web.de](mailto:karlack@web.de)

## Juni

### 20. Einmal Rhein und zurück Sonntag

**Güg**

Über verkehrsarme Wege radeln wir zur Fischtreppe nach Freistett und nach einer Kaffeepause wieder zurück

**Führung:** Sabine Zink  
Jürgen Zink

☎ 07841-280560

**Länge / Dauer:** 40 km

🕒 4 Std

Generationen **übergreifend**



### 20. Delegiertenversammlung Sonntag

Hauptversammlung vom Schwarzwaldverein in Denzlingen

Schwarzwaldverein





Landgasthof Fam. Königer  
**Löwen**

Nichts bringt uns  
auf unserem Weg  
besser voran,  
**als eine Pause.** (Jochen Mariss)



Entdecken Sie unsere leckere **badisch-elsässische Küche**.

**Rasten** Sie gemütlich in unserer **Laube** oder auf der **Terrasse** und verweilen Sie bei einem guten Gläschen Wein. Im **Leo-Braustübel** können Sie unser **eigen gebräutes Bier** versuchen.

Gerne runden wir Ihre Wanderung ab,  
Ihre Familie Königer



**Landgasthof Löwen** • Sasbachwaldener Str. 23 • 77880 Sasbach-Obersasbach  
Telefon 07841 2078-0 • [info@loewen-sasbach.de](mailto:info@loewen-sasbach.de) • [www.loewen-sasbach.de](http://www.loewen-sasbach.de)



## Juni

### 27. Mit Kind und Kegel geht's zum Spielplatz Sonntag

Wir fahren mit der Achertalbahn nach Ottenhöfen und wandern auf kinderwagentauglichen Wegen nach Seebach

**Führung:** Anja Kaltenbach ☎ 07841-22829  
Achim Kaltenbach

**Länge / Dauer:** 6 km ⌚ 3 Std

**Höhenmeter:** 150 m ↗ 150 m ↘

### 27. Gell do gucksch Sonntag

Unterwegs auf dem Guck a mol Wegle in Oberwolfach

**Führung:** Karin Faißt ☎ 07841-29456  
Werner Faißt

**Länge / Dauer:** 12 km ⌚ 3,5 Std

**Höhenmeter:** 500 m ↗ 500 m ↘





# Jahresüberblick 2021

Winter-Frühjahr-Sommer-Herbst



03.01.	Willkommen im neuen (Wander) Jahr	HT
17.01.	Bühler Rebland	HT
29.01.	Langlaufen im Mondschein	Ski/HT
31.01.	Im Lond	HT
07.02.	Ab in die Loipe	Ski/GT
15.02.	Rosemändi mol onderscht	HT
21.02.	Dä Bach na	HT
27.02.	Mitgliederversammlung	
28.02.	Der Tag danach	HT
06.03.	Mit dem Wegewart unterwegs	
14.03.	Augenblick-Runde	HT
20.-21.03.	Frauenpower, die Zehnte	MT
27.03.	Es darf gemeckert werden	 Güg/HT
11.04.	Idyllisches Baden-Baden	HT
18.04.	Mit dem Drahtesel durch die Heimat	Rad/GT
24.04.	Straßburg – so nah	HT
25.04.	Unterwegs auf dem Mühlenweg	GT
02.05.	Der Mai ist gekommen	HT
08.05.	Mit dem Jäger durchs Revier	 Güg/HT
09.05.	Deutsch-Französische Freundschaft	GT
16.05.	Spessarter Spechtweg	GT
24.05.	Land in Sicht	Boot/GT
30.05.	Die acht Täler von Ödsbach	GT
05.06.	Mit dem Wegewart unterwegs	
06.06.	Zwischen Acher- und Renchtal	GT
12.-13.06.	Metzenhaldehock	
20.06.	Delegiertenversammlung	
20.06.	Einmal Rhein und zurück	 Güg/Rad/GT
27.06.	Gell do gucksch	HT

Rad / Ski / Boot: Radtour / Skilanglauftour / Paddeltour

MT / GT / HT: mehr- / ganz- / halbtägige Veranstaltung

**Güg**

Generationen übergreifend

04.07.	Ein Tag in der Pfalz	GT
08.-11.07.	Wo der Bergdoktor zuhause ist	MT
17.-18.07.	Männer allein im Wald	MT
18.07.	Geologische Zeitreise	HT
25.07.	In der Ebene	GT
30.07.	Hopfen und Malz – Gott erhalt's	HT
01.08.	Unser Hausberg ruft und wir kommen	GT
07.08.	Sonnenaufgangswanderung	HT
15.08.	Zwei Burgen und das Gereuter Tal	GT
22.08.	Einfach himmlisch	HT
22.-25.08.	Gipfelstürmer	MT
29.08.	Power-Wandern	GT
03.-05.09.	Kandelhöhenweg, Etappe 3-5	MT
12.09.	Lautenbacher Teufelssteig	GT
18.09.	Schau mal was da wächst	Güg/HT
19.09.	Barock und Natur	GT
03.10.	Schnapsbrunnen – das Original	HT
09.10.	Naturpflegetag Hornisgrinde	
10.10.	Dem Himmel sei gedankt	HT
17.10.	Baden trifft Württemberg	GT
24.10.	Bosensteiner Almpfad	HT
30.-31.10.	Bunt sind schon die Wälder	MT
07.11.	Rund um Neuweier	HT
21.11.	Deheimrum	HT
05.12.	Zum guten Schluss	HT

Die Familienveranstaltungen finden Sie auf Seite 73



# OCHSEN

Gutscheine  
... gibts auch online

*Herzlich Willkommen im Ochsen in Sasbach.*

Deine Woche im Ochsen

*Montag* Schnitzelurlaub

*Dienstag* Burgertag

*Mittwoch* Schnitzeltag

*Donnerstag & Freitag* Steaktag

*Wir sind für euch da!*

Montag bis Freitag ab 17 Uhr

Samstag 11:30 – 14:30 & ab 17 Uhr

Sonn- & Feiertags ab 11:30 Uhr

📍 der Ochsen in Sasbach Hauptstraße 1 77880 Sasbach

☎ 07841/25995 ✉ [sasbach@der-ochsen.com](mailto:sasbach@der-ochsen.com)

🌐 <https://der-ochsen.com/sasbach> 📘 📷

... das Leben ist schön!

Aktionstage nicht an Feiertagen, Änderungen möglich.

## Juli

### 04. Ein Tag in der Pfalz Sonntag

Der Pfälzerwald ist immer eine Reise wert

**Führung:** Marina Mayer ☎ 07841-280159  
Thomas Mayer  
**Länge / Dauer:** 15 km ⌚ 5 Std  
**Höhenmeter:** 500 m ↗ 500 m ↘

### 08.-11. Wo der Bergdoktor zuhause ist Do-So

Traditionelle Viertageswanderung am Wilden Kaiser mit  
Standquartier in Söll

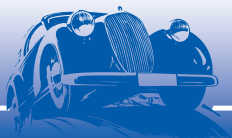
**Führung:** Helmut Hauser ☎ 07842-2768  
Richard Hauser ☎ 07841-22779  
**Länge / Dauer:** 16-20 km täglich ⌚ 5-6 Std  
**Höhenmeter:** 600 m ↗ 600 m ↘ **mit Anmeldung**

### 11. Wir hüpfen von Stein zu Stein Sonntag

Erfrischende Abkühlung für die ganze Familie bei der  
Bachbettwanderung in der Murg

**Die 2020 mit dem Familienpreis für die „nachhaltigste  
Wanderung im Land“ ausgezeichnete Veranstaltung geht auf  
vielfachen Wunsch in die nächste Runde**

**Kontakt:** Albert Bohnert ☎ 07841-27133



**KFZ-MEISTERBETRIEB**  
**WIEGERT**

Reparaturen aller Marken · Reifenservice · Gebrauchtwagen

Wegebau  
Gewässerunterhaltung  
Landschaftspflege  
Rodungen



**Karl Lipp**

Oberdorfstraße 75  
77880 Sasbach  
[www.karl-lipp.de](http://www.karl-lipp.de)

Tel. 07841 - 3701  
Fax 07841 - 699084  
Handy 0171 - 4870711

## Juli

### 17.-18. Männer allein im Wald Sa-So die To(rt)ur geht weiter

Dieses Jahr durchstreifen wir die heimischen Wälder

**Führung:** Jochen Hauser ☎ 07841-6847066  
**Länge / Dauer:** 18 km täglich ⌚ 5 Std  
**Höhenmeter:** 600 m↗ 600 m↘ **mit Anmeldung**



### 18. Geologische Zeitreise Sonntag

Unser Ziel ist der Geologiepfad auf dem Merkuripfel

**Führung:** Lukas Müller ☎ 07841-641270  
**Länge / Dauer:** 8 km ⌚ 4 Std  
**Höhenmeter:** 300 m↗ 300 m↘

# ERNTETECHNIK



## Ernten durch Schütteln



LIPCO GmbH Am Fuchsgraben 5 b 77880 Sasbach

Tel.: 07841/6068-0 Fax: 07841/6068-10 mail@lipco.com



# LIPCO



## Juli

### 25. In der Ebene Sonntag

Sommerwanderung im Rastatter Ried, das bekannt ist durch seine Auenwälder und Altrheinarme

**Führung:** Gaby Kemper ☎ 07221-23623  
Margrit Boxberger 07221-26537

**Länge / Dauer:** 17 km ⌚ 5 Std

### 30. Hopfen und Malz – Gott erhalt`s Freitag

Traditionelle Biergartenwanderung auf abendlichen Umwegen

**Führung:** Sibylle Pätzold-Müller ☎ 07841-641270  
Bruno Müller

**Länge / Dauer:** 8 km ⌚ 3 Std

**Höhenmeter:** 150 m ↗ 150 m ↘

### 31.7.-1.8. Auf dem Weg zum Hühnersedel Sa-So

Zweitageswanderung mit Übernachtung im Wanderheim Kreuzmoos bei Freiamt

**Führung:** Anja Kaltenbach ☎ 07841-22829  
Achim Kaltenbach

**Länge / Dauer:** 13 km mit Anmeldung

**Höhenmeter:** 370 m ↗ 370 m ↘ bis 15.03.



*Reifen, Räder, Auto-Service.*

***Siegmann***  
**Reifen & Autoservice OHG**



**Von-Drais-Straße 4 • 77855 Achern**

**Telefon 07841/5064 • Fax 28561**

**[www.reifen-siegmann.de](http://www.reifen-siegmann.de)**

**Felgen • Reifen • Werkstatt  
Reifen-Einlagerung • Zubehör  
TÜV/AU • Autoglas-Service  
Klima-Service • Bremsen**

## August

### 01. Unser Hausberg ruft Sonntag und wir kommen

Wanderung im Hornisgrindegebiet mit Besuch der Feste

**Führung:** Klaus Madlinger ☎ 07841-7334

**Länge / Dauer:** 14 km ⌚ 4 Std

**Höhenmeter:** 400 m ↗ 400 m ↘

### 07. Sonnenaufgangswanderung Samstag

Wir beobachten wie der Tag erwacht und gehen anschließend frühstücken

**Führung:** Andrea Höfling ☎ 07841-29919  
Theo Gerber

**Länge / Dauer:** 10 km ⌚ 3 Std

**Höhenmeter:** 250 m ↗ 250 m ↘ **mit Anmeldung**



# WEINPROBEN

SAMSTAGS UND MITTWOCHS

LASSEN SIE SICH INSPIRIEREN,  
SAMMELN SIE NEUE EINDRÜCKE  
UND VERKOSTEN UNSERE  
WEINE INKLUSIVE EINER  
KELLERFÜHRUNG

Diese sind immer samstags  
und von April bis Oktober  
auch mittwochs um 15 Uhr

## Unsere Geschäftszeiten sind:

### **von 01. April bis 31. Oktober**

Mo bis Fr	09.00 – 18.00 Uhr
Samstag	09.00 – 17.00 Uhr
Sonntag	11.00 – 17.00 Uhr

### **von 01. November bis 31. März**

Mo bis Fr	09.00 – 12.00 Uhr
	13.30 – 18.00 Uhr
Samstag	09.00 – 17.00 Uhr
Sonntag	11.00 – 17.00 Uhr

---

ALDE GOTT WINZER SCHWARZWALD EG  
ALDE GOTT EDELBRÄNDE SCHWARZWALD EG  
Talstraße 2 / D-77887 Sasbachwalden  
[WWW.ALDEGOTT.DE](http://WWW.ALDEGOTT.DE)



Alde  
Gott

## August

### 15. Zwei Burgen und das Gereuter Tal Sonntag

Von Reichenbach aus führen uns schmale Pfade zur Burg Lützelhardt und Hohengeroldseck

**Führung:** Claudia Wilhelm ☎ 07841-664685  
**Länge / Dauer:** 22 km ⌚ 6 Std  
**Höhenmeter:** 700 m ↗ 700 m ↘



### 22. Einfach himmlisch Sonntag

Der Premiumwanderweg Himmelssteig wurde 2017 zu Deutschlands schönstem Wanderweg gewählt

**Führung:** Karin Faißt ☎ 07841-29456  
Werner Faißt  
**Länge / Dauer:** 11 km ⌚ 4,5 Std  
**Höhenmeter:** 620 m ↗ 620 m ↘



VISUELLE KOMPETENZ

KOMMUNIKATION

LICHTWERBUNG

WERBETECHNIK

DRUCKTECHNIK

TEXTILVEREDELUNG

[WWW.TISCH-GMBH.DE](http://WWW.TISCH-GMBH.DE)

## August

### 22.-25. Gipfelstürmer So-Mi

Viertägige Hochgebirgstour von Hütte zu Hütte

**Führung:** Franz Benkeser ☎ 07841-25409

**Länge / Dauer:** ⌚ 5-8 Std

**Höhenmeter:** 1000-1500 m täglich **mit Anmeldung**



### 29. Power - Wandern Sonntag

Wanderung bei Schirmeck in den Nordvogesen zum heiligen Berg

**Führung:** Richard Hauser ☎ 07841-22779

**Länge / Dauer:** 35 km ⌚ 8-10 Std

**Höhenmeter:** 1500 m ↗ 1500 m ↘

# Trautmann



## bewegt...

Individuelle Einlagen

Bewegungs- und Ganganalyse

Orthopädische Zurichtungen  
an allen Schuhen

Orthopädische Maßschuhe

Innenschuhe und Orthesen

Kompressionsstrümpfe

Bandagen



Der Schuh zum Wohlfühlen.



**Trautmann GmbH** Orthopädieschuhtechnik - Schuhfachgeschäft [www.geh-zu-trautmann.de](http://www.geh-zu-trautmann.de)  
Hauptsitz: 77767 Appenweier-Urloffen Hauptstr. 76 • Filiale: 77652 Offenburg Hauptstr. 38



## September

### 03.-05. Kandelhöhenweg, Etappe 3 bis 5 Fr-So

Unterwegs auf dem Fernwanderweg von Hohenhäuser nach Freiburg

**Führung:** Albert Bohnert ☎ 07841-27133

**Länge / Dauer:** 18-23 km täglich ⌚ 6 Std

**Höhenmeter:** 1100 m ↗ 1000 m ↘ mit Anmeldung

### 12. Urtümliche Landschaften Sonntag

Eine spannende Entdeckerreise in die Vielfalt der Natur auf dem Auen-Wildnispfad in Neuried

**Führung:** Natascha Hauser ☎ 07841-6847066  
Jochen Hauser

**Länge / Dauer:** 5 km ⌚ 2 Std

### 12. Lautenbacher Teufelssteig Sonntag

Wir begeben uns auf die Spuren der Höllwaldteufel und weiterer historischer und landschaftlicher Highlights im sagenhaften Renchtal

**Führung:** Andrea Höfling ☎ 07841-29919

**Länge / Dauer:** 15 km ⌚ 5 Std

**Höhenmeter:** 430 m ↗ 430 m ↘

Straßenfeste · Vereinsfeste · Events



**kasso  
modo  
.de**

*Das  
mobile  
Kassen-  
system*

Funkkassen · Bonkassen · Mietkassen

## September

### 18. Schau mal was da wächst Samstag



Der Demeter Gemüseanbau Decker in Großweier ist unser heutiges Ziel für alle Altersgruppen

**Führung:** Claudia Wilhelm ☎ 07841-664685  
Barbara Bruder ☎ 07841-24481  
**Länge / Dauer:** 5 km ⌚ 4 Std

Generationen übergreifend

### 19. Barock und Natur Sonntag

Aussichtsreiche Rundwanderung auf dem Naturerlebnisweg in Ettenheim

**Führung:** Helmut Hauser ☎ 07842-2768  
**Länge / Dauer:** 19 km ⌚ 5 Std  
**Höhenmeter:** 450 m ↗ 450 m ↘

### 26. Schnitzeljagd Sonntag

Mit Adleraugen und viel Spaß wird das Geheimnis gelüftet - so wie früher

**Kontakt:** Albert Bohnert ☎ 07841-27133

**UHU®**

**PILOT**

**HERMA**

**BRUNNEN**

**STAEDTLER**

**Pelikan**

# Raumgalerie

THOMAS HAUSER

- Raumausstattung und Bodenbeläge
- Schul- und Bürobedarf
- Gruß- und Glückwunschkarten
- Zeitschriften und Zeitungen
- Fotokopien und Fotoalben

Lindenplatz 9 · 77880 Sasbach  
Tel. 078 41/66 37 36 · Fax 078 41/66 37 37  
E-Mail [info@t-hauser.de](mailto:info@t-hauser.de) · [www.t-hauser.de](http://www.t-hauser.de)

bewegung braucht **druck**  
**druck** braucht bewegung

## druckwerkstatt

offset in renchen

weidenstr. 30 • 77871 renchen

[druckwerkstatt-renchen@t-online.de](mailto:druckwerkstatt-renchen@t-online.de)

telefon (07843) 841 46 • telefax (07843) 841 25

## Oktober

### 03. Schnapsbrunnen – das Original Sonntag

Hochprozentige Kultwanderung im Achertal mit dem ein oder anderen Zwischenstopp

**Führung:** Daniel Moritz ☎ 07842-30609

**Länge / Dauer:** 8 km ⌚ 3 Std

**Höhenmeter:** 250 m ↗ 250 m ↘

### 09. Naturpflegetag Hornisgrinde Samstag

Jährlicher Arbeitseinsatz des Bezirks Hornisgrinde zur Pflege und Erhaltung des Naturschutzgebiets

**Kontakt:** Klaus Madlinger ☎ 07841-7334

### 10. Dem Himmel sei gedankt Sonntag

Besuch der Bergmesse auf dem Mehliskopf mit kleiner Rundwanderung

**Führung:** Brigitte Morbach ☎ 07841-1885

**Länge / Dauer:** 8 km ⌚ 2,5 Std

**Höhenmeter:** 250 m ↗ 250 m ↘

# IHRE KOMPETENTEN PARTNER ...



Maschinenbau & Großküchentechnik

**Kehrer**  
*Kochen ist Leidenschaft*

## Die Fachbetriebe für Großküchentechnik und Haushalt



- *Beratung*
- *Planung*
- *Produktion*
- *Lieferung*
- *Kundendienst*
- *Gastronomiebedarf*
- *Großküchentechnik*
- *Einbauküchen und Elektrogeräte für den Haushalt*

Obersasbach - Maienstraße 3  
Telefon: 0 78 41 - 68 01 90  
[www.weisser-maschinenbau.de](http://www.weisser-maschinenbau.de)

Renzen - Hauptstraße 17  
Telefon: 0 78 43 - 364  
[www.kehrer-renchen.de](http://www.kehrer-renchen.de)

# ... IN SACHEN KÜCHENTECHNIK

## Oktober

### 17. Baden trifft Württemberg Sonntag

Unterwegs im Schwobeländle

**Führung:** Sibylle Pätzold-Müller ☎ 07841-641270  
Bruno Müller

**Länge / Dauer:** 15 km ⌚ 5 Std

**Höhenmeter:** 400 m ↗ 400 m ↘

### 23. Herbstlaub und Kürbisgeister Samstag

Nach einer kleinen kinderwagentauglichen Wanderung schnitzen wir Kürbisse bei gemütlichem Beisammensein

**Kontakt:** Anja Kaltenbach ☎ 07841-22829  
Achim Kaltenbach





# Dächer + Fassaden aus Metall

[www.wittenauer-gmbh.de](http://www.wittenauer-gmbh.de)  
Am Fuchsraben 5 - 77880 Sasbach



# Seifermann



## Oktober

### 24. Bosensteiner Almpfad Sonntag

Der Genießerpfad führt uns durch tiefe Wälder mit atemberaubenden Ausblicken

**Führung:** Ute Hauser ☎ 07841-9189  
Hansjörg Hauser

**Länge / Dauer:** 9 km ⌚ 3 Std

**Höhenmeter:** 360 m ↗ 360 m ↘

### 30.-31. Bunt sind schon die Wälder Sa-So

Die traditionelle Zweitageswanderung führt uns ins Zweitälerland zu romantischen Plätzen und aussichtsreichen Gipfeln

**Führung:** Helmut Hauser ☎ 07842-2768  
Richard Hauser ☎ 07841-22779

**Länge / Dauer:** 16-20 km täglich ⌚ 5-6 Std

**Höhenmeter:** 600 m ↗ 600 m ↘ **mit Anmeldung**



**Wir bringen Sie nach oben.  
Sicher und zuverlässig.**



*Der sichere Weg nach oben!* ↗

**Zimbrich**

**ARBEITSBÜHNENVERLEIH**

- Modernster Maschinenpark
- IPAF-zertifiziert = geprüfter Service
- Große Auswahl unterschiedlicher Bühnen
- Ideal z.B. für Baumschnitt, Montage, Reinigungs- und Malerarbeiten etc.

**Zimbrich**

**BAUTROCKNUNG**

**Hansjakobstraße 2  
77880 Sasbach**

**Telefon  
07841/43 77**

**Fax  
07841/2 78 52**

**Mobil  
01 77/2 58 90 60**

**[www.zimbrich.de](http://www.zimbrich.de)**

- Trocknungsgeräte und Lüfter
- Mobile Heizgeräte
- Beschleunigt den Baufortschritt
- Einfache Inbetriebnahme
- Hilft Zeit und Geld zu sparen
- Umfangreiches Gerätesortiment

## November

### 07. Rund um Neuweier Sonntag

Eine aussichtsreiche und genussvolle Wanderung durch Weinberge und Wald mit tollen Ausblicken

**Führung:** Martin Großmann

☎ 07223-9916636

**Länge / Dauer:** 10 km

🕒 3 Std

**Höhenmeter:** 350 m ↗ 350 m ↘



### 07. Steil nach oben Sonntag

Wir klettern in der Halle des Deutschen Alpenvereins in Baden-Baden

**Führung:** Achim Kaltenbach

☎ 07841-22829

mit Anmeldung

# *Willkommen im* **Gasthaus** *zum* **Wagen** *Sasbachried*



*Sie suchen gute badische Küche?*

*Sie suchen einen Ort, wo Sie entspannen können?*

*Sie suchen den passenden Rahmen für Ihre Feier?*

*Dann sind Sie bei uns richtig*



***Wir bieten Ihnen:***

*Gut bürgerliche Küche*

*Ideal für Familien- und Betriebsfeiern*

*Entspannung auf der großen Garten-Terrasse*

*Kinder-Spielfeld*

*Großer Parkplatz*

***Auf Ihre Reservierung freut sich Familie Vogel/Zorn***

***Tel.: 07841/1660***

***Email: [info@gasthaus-wagen.de](mailto:info@gasthaus-wagen.de)***

***Kirchwegstr. 10, 77855 Achern - Sasbachried***

***[www.gasthaus-wagen.de](http://www.gasthaus-wagen.de)***

## November

### 21. Deheimrum Sonntag

Heimatkundliche Wanderung auf bekannten und unbekannten Wegen in der näheren Umgebung

**Führung:** Helmut Hauser ☎ 07842-2768

**Länge / Dauer:** 10 km ⌚ 3 Std

**Höhenmeter:** 350 m ↗ 350 m ↘



### 28. Highlight-Wanderung Sonntag

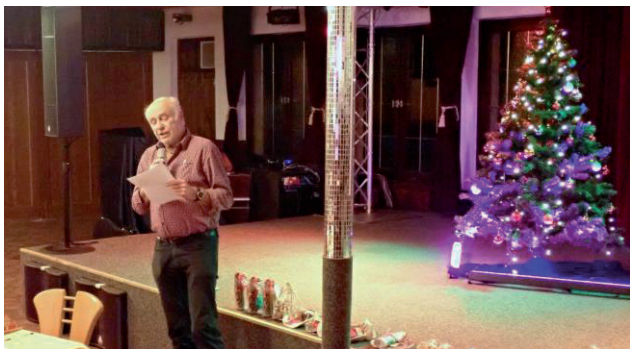
Auf kindgerechter Strecke ist auch im späten Herbst die Überraschung garantiert

**Kontakt:** Simone Homburg ☎ 07841-22720  
Kurt Ketterer

mit Anmeldung

Dezember

Weihnachtsfeier  
2019



## Dezember

### 05. Zum guten Schluss Sonntag

Kleine Wanderung zum Jahresausklang. Anschließend besinnliche Adventsfeier und gemütliches Beisammensein

**Führung:** Klaus Madlinger

☎ 07841-7334

**Länge / Dauer:** 6 km

🕒 2 Std

**Höhenmeter:** 150 m ↗ 150 m ↘



# DANKE

Ein herzliches Dankeschön allen Wanderführern und unseren zahlreichen stillen (Fest-)Helfern. Ohne Euer Engagement wäre ein solch breites Programm nicht möglich. **Ihr seid super !**

# **Rückblick Familienprogramm**

## **Bachbettwanderung**



## **Winterwanderung**





## Übersicht Familienprogramm

23. Januar	Winterzeit - Waldspeckzeit
07. Februar	Entweder oder ...
21. März	Erlebnis Rheinauen
11. April	Unterwegs mit Rosi Rotkehlchen
21.-24. Mai	Familienwochenende in Todtnauberg
27. Juni	Mit Kind und Kegel geht's zum Spielplatz
11. Juli	Wir hüpfen von Stein zu Stein
31. Juli-1. August	Auf dem Weg zum Hühnersedel
12. September	Auen-Wildnispfad Neuried
26. September	Schnitzeljagd
23. Oktober	Herbstlaub und Kürbisgeister
07. November	Steil nach oben
28. November	Highlight-Wanderung



## Allgemeine Hinweise

### Mit der freundlichen Bitte um Beachtung ...

Unsere Wanderungen finden **bei fast jeder Witterung** statt. Im Allgemeinen werden die Wanderungen planmäßig durchgeführt, der Wanderführer kann jedoch Änderungen selbstständig vornehmen.



**Bei sämtlichen Veranstaltungen sind  
Gäste herzlich willkommen.**

**Die Teilnahme an den Wanderungen geschieht auf eigene Gefahr und Verantwortung.** Weder der Verein noch die Wanderführer haften für irgendwelche Unfälle oder Schäden sowie für verlorene Gegenstände.



Die Mitglieder des Schwarzwaldvereins sind bei Wanderungen und Veranstaltungen der Ortsgruppe gegen Schäden Dritten gegenüber haftpflichtversichert. Außerdem hat unsere Ortsgruppe eine Kaskoversicherung für Selbstfahrer abgeschlossen.



Um **reibungslose Touren** gewährleisten zu können, bitten wir die Teilnehmer:

- Verzichten Sie auf Wanderungen/Radtouren, die über die eigenen Kräfte gehen. Im Programmheft sind zu jeder Tour Streckenlänge, Höhenunterschied und Dauer der Wanderung (reine Gehzeit) angegeben.
- Kleiden Sie sich zweckmäßig und der Witterung angepasst.
- Teilen Sie dem Wanderführer mit, wenn Sie sich von der Wandergruppe entfernen wollen oder die Absicht haben, die Tour abzukürzen.

# Anmeldungen - ÖPNV - Busfahrten

## Anmeldungen

Für Wanderfahrten und mehrtägige Wanderungen ist immer eine Anmeldung erforderlich. Näheres über die Organisation, Durchführung und den Ablauf der Veranstaltungen erfolgt durch den Wanderführer über die bekannten Medien (Presse, Internet und Newsletter).

Für bereits entrichtete Teilnahmegebühren besteht kein Anspruch auf Rückerstattung, jedoch können bei Verhinderung Ersatzpersonen gestellt werden.

## Benutzung öffentlicher Verkehrsmittel

Bei Touren unter Mitbenutzung öffentlicher Verkehrsmittel müssen sich die Teilnehmer frühzeitig vor Fahrtantritt am Abfahrtsort einfinden, damit eine Gruppenfahrkarte (mit Ermäßigung) gelöst werden kann.



## Fahrgeld Busfahrten

Um Wanderfahrten kostendeckend und preisgünstig anbieten zu können, wurde in der Vorstandschaft folgende Regelung betreffend Fahrgeld getroffen:

- Mitglieder: 10 €
- Nichtmitglieder: 20 €



## Stammtische

In den Wintermonaten ist monatlich ein Stammtisch vorgesehen. An diesen Abenden werden u.a. Bilder von vergangenen Touren gezeigt. Näheres wird zu gegebener Zeit über die bekannten Medien mitgeteilt.

## Weitere Veranstaltungen

Über die folgenden Veranstaltungen können wir Sie nur kurzfristig über unsere Webseite, den Newsletter oder die Presse informieren (keine Termine in diesem Wanderplan angegeben).

### Mittwochswanderungen „Deheimrum“

**Einmal im Monat** bieten wir eine Mittwochswanderung unter dem Motto „Deheimrum“ an. Die Touren sind ca. 10 km lang und werden am Nachmittag in der näheren Umgebung von Sasbach durchgeführt

### Seniorenspaziergänge

Unsere Seniorengruppe führt **Mittwochs alle 14 Tage** einen Nachmittagsspaziergang mit anschließender Einkehr durch.

**GESELLIGKEIT** wird hier sehr groß geschrieben.



### Abendradtouren

In den Monaten **April bis September** finden abendliche Radtouren in der näheren Umgebung von Sasbach statt.

## Weitere Veranstaltungen

### Nordic Walking

Von April bis November walken wir jeden Dienstag



### Skilanglauf

Im Winter treffen wir uns je nach Schneelage meist kurzfristig zu Skilanglauftouren im heimischen Höhengebiet an der Schwarzwaldhochstraße zwischen Herrenwies und Kniebis. **Auch bei Nacht!**

### Arbeitseinsätze / Natur- und Landschaftspflege

Neben der Instandhaltung unserer lokalen Wanderwege haben wir jedes Jahr im Oktober auch Arbeitseinsätze zur Natur- und Landschaftspflege:

Biotop-Pflege am Eichelsberg/Kältebächel  
Naturpflegetag Hornisgrinde

## Unsere Treffpunkte

Zu unseren Veranstaltungen treffen wir uns, wenn nicht anders angegeben:

**Friedhofstraße Sasbach**  
**Großer Parkplatz der Heimschule Lender**  
(Ecke Schwarzwaldstraße)

Auf dem Parkplatz stehen ausreichend viele Parkplätze abseits der Straße zur Verfügung. Wann immer möglich bilden wir Fahrgemeinschaften. Nicht benötigte Fahrzeuge können bis zur Rückkehr am Parkplatz abgestellt werden.



**Wir bitten alle Teilnehmer um frühzeitiges Erscheinen**

### Treffpunkt Senioren

Die Senioren treffen sich an anderer Stelle:

**Hauptstraße Sasbach**  
**Parkplatz am Abzweig „Kleiner Winkel“**  
**(14:30 Uhr)**

# Wanderabzeichen

Als Ansporn zum Wandern vergeben wir das Wanderehrenzeichen des Schwarzwaldvereins, das wir bei unserem Jahresabschluss (Kinder) bzw. bei unserer Mitgliederversammlung (Erwachsene) feierlich verleihen.

## Punkteregelung

Nordic Walking	1 Punkt
Halbtageswanderung	2 Punkte
Ganztageswanderung	3 Punkte
Mehrtageswanderung	2 Punkte je Wandertag, mindestens jedoch 5 Punkte

Ein Wanderehrenzeichen erhält, wer im Wanderjahr mindestens **40 Punkte** erreicht hat. Kinder und Jugendliche bis 16 Jahre erhalten doppelte Punkte.

Erreicht ein Wanderer erstmals die 40 Punkte, erhält er das Abzeichen in **Bronze**. Beim zweiten, dritten und vierten Mal gibt es dann ein Ehrenzeichen in **Silber**, **Gold** bzw. **Gold mit Zweigen**.



Ab der fünften Ehrung wird das Wanderehrenzeichen schließlich in Form von **flüssigem Gold** verliehen (eine Flasche Wein), Kinder und Jugendliche erhalten ein Präsent.

Darüber hinaus können Sie bei uns auch das **Deutsche Wanderabzeichen** erwerben. Infos erhalten Sie bei unserem Wanderwart Bruno Müller.



# Rückblick 2020

## Der Tag danach



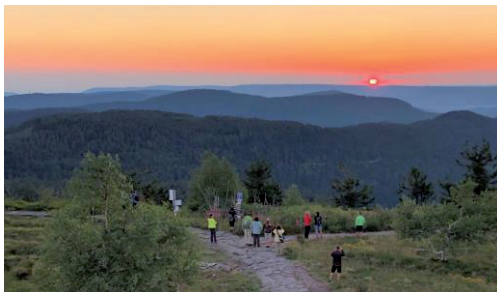
## De Bach nuff





# Rückblick 2020

## Sonnenaufgangswanderung



## Zwischen Neusatz und Bühlertal



## Vorteile Mitgliedschaft

[www.schwarzwaldverein.de](http://www.schwarzwaldverein.de)

Schwarzwaldverein

### **Echt gute Gründe für ihre Mitgliedschaft im Schwarzwaldverein**

**WEGE UND WANDERN.** Sie lieben den Schwarzwald und das Wandern. Wir auch! Deshalb machen wir mit über 24.000 km bestens markierter Wanderwege den Schwarzwald zur vielseitigsten Wanderregion Deutschlands. Unser Wegenetz mit der gelben Raute ist ein sprichwörtlich wegweisendes Markierungskonzept. Dieser Einsatz für Ihr Wandererlebnis geschieht mit ehrenamtlichen Engagement, sowie reichlich professionellem Know-how. Mit Ihrer Mitgliedschaft tragen Sie zu diesem Erfolg bei.

**EINE AKTIVE GEMEINSCHAFT.** 218 Schwarzwaldvereine vor Ort bieten ganzjährig ein breitgefächertes Wander-, Freizeit- und Kulturprogramm für alle Zielgruppen. Unsere Wanderführerinnen und Wanderführer kennen ihren Schwarzwald wie die eigene Westentasche, drehen mit Ihnen die schönsten Runden und zeigen dabei die herrlichsten Ecken. Wenn Sie gemeinsam mit anderen aktiv sein möchten, finden Sie hier Gleichgesinnte für eine bewegte und gesunde Freizeit in der Natur.

**SCHÜTZEN UND BEWAHREN.** Vielfältige Natur, einzigartige Landschaft und ursprüngliche Kultur – das macht den Schwarzwald so besonders. Für den nachhaltigen Umgang mit diesem unersetzlichen Gut, macht sich der Schwarzwaldverein stark. Unterstützen Sie uns und machen Sie mit, damit auch kommende Generationen mit Lust und Freude ihren Schwarzwald entdecken können.

**JUGEND, FAMILIE UND GESELLSCHAFTLICHES ENGAGEMENT.** Wir machen uns stark für junge Menschen und Familien. Unser Jugend- und Outdoorprogramm soll bei Kindern und Jugendlichen Appetit wecken auf Wandern und Natur.

## Beitrittserklärung

Hiermit erkläre ich meinen / wir unseren Beitritt zum

### **Schwarzwaldverein Sasbach/Obersasbach e.V.**

als

☐ Einzelmitglied 26,50 €

☐ Einzelperson mit Partner 32,50 €

☐ Familien 32,50 €

☐ Elternteil mit Kindern 32,50 €

---

*Vor- und Zuname*

---

*geb. am:*

---

*Wohnort*

---

*Straße*

**Name Ehepartner / Partner / Kinder:**

---

*Vor- und Zuname*

*geb. am:*

---

*Vor- und Zuname*

*geb. am:*

---

*Vor- und Zuname*

*geb. am:*

**Geworben durch:** \_\_\_\_\_

# Beitrittserklärung

**Schwarzwaldverein Sasbach/Obersasbach e.V.**

Gläubiger-Identifikationsnummer

im SEPA-Lastschriftverfahren: DE40 ZZZO 0000 5430 31

Ermächtigung zum Einzug des Jahresbeitrages:

---

IBAN

---

BIC

---

Kreditinstitut

---

Datum

Unterschrift

Einwilligung zur internen Nutzung Ihrer Daten

---

Unterschrift

**Bitte schicken Sie Ihre Beitrittserklärung an:**

Schwarzwaldverein Sasbach/Obersasbach e.V.

Albert Bohnert, 1. Vorsitzender

Ringstraße 10

77855 Achern-Fautenbach

Gerne können Sie Ihre Beitrittserklärung auch dem Wanderführer oder einem Mitglied der Vorstandschaft persönlich übergeben.

**Wir freuen uns auf Sie.**



Die Zukunft kann keiner  
vorhersehen, aber jeder  
kann sie wagen.

Morgen  
kann kommen.

Wir machen den Weg frei.



Wir finden die Welt braucht mehr Zuversicht. Deshalb unterstützen wir alle, die den Mut haben, ihre Zukunft selbst in die Hand zu nehmen. Anpacker und Frühaufsteher, die Familien oder Start-ups gründen, Hausbauer Pläneschmiedler – gemeinsam schauen wir nach vorn und sagen: Morgen kann kommen. Wir machen den Weg frei.



**Volksbank eG**

Die Gestalterbank



Engert 0,6 km  
 Kloster Erlenbad 1,0 km  
 Obersasbach 1,8 km  
 Sasbach 3,0 km

Kammerhof 0,8 km  
 Neuwindeck 2,4 km  
 Hohrirt 4,0 km  
 Hornisgrinde 10,0 km

Waldstraße 0,4 km  
 Oberer Kammersbrunn 1,0 km  
 Alde Gott-Bildstöckel 1,8 km  
 Sasbachwalden 3,0 km

Waldstraßen  
 0,4 km

Aubach 0,5 km  
 Schloss Aubach 0,6 km  
 Lauf 1,8 km

Waldstraßen  
 0,4 km

**Aufbau des Naturerlebnisses**  
 Das Naturerlebnis ist ein Projekt, das die Naturerfahrung der Kinder und Jugendlichen fördern soll. Es ist ein Projekt, das die Naturerfahrung der Kinder und Jugendlichen fördern soll. Es ist ein Projekt, das die Naturerfahrung der Kinder und Jugendlichen fördern soll.




Natur erleben  
 Heimat entdecken

[www.swv-sasbach.de](http://www.swv-sasbach.de)